

## Válvulas de Retenção

### Características técnicas

<b>Conexão</b>	1/4", 3/8", 1/2", 3/4" e 1" NPT ou G
<b>Cv</b>	0,99 (1/4") 2,12 (3/8") 3,54 (1/2") 5,52 (3/4")
<b>Faixa de temperatura</b>	-10°C a +80°C
<b>Faixa de pressão</b>	Até 7 bar
<b>Pressão mínima de abertura</b>	0,14 bar
<b>Fluido</b>	Ar comprimido

### Materiais

<b>Corpo</b>	Latão
<b>Vedações</b>	NBR

### Codificação

Conexão	Referência	
	NPT	BSP
1/4"	5050-110	5050-110BSP
3/8"	5050-120	5050-120BSP
1/2"	00339 3003	5050-130BSP
3/4"	00339 3004	5050-140BSP
1"	5050-150	5050-150BSP

### Kit de reparo

Conexão	Referência	
	NPT	BSP
1/4"	5050-8001	5050-8001
3/8"	5050-8002	5050-8002
1/2"	00337 8003	5050-8003
3/4"	00337 8004	5050-8004
1"	5050-8005	5050-8005

### Simbologia

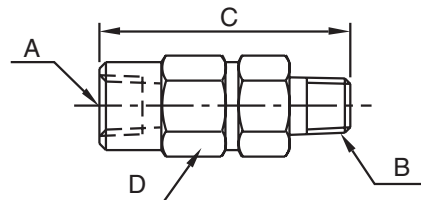


▷ Dimensões em mm



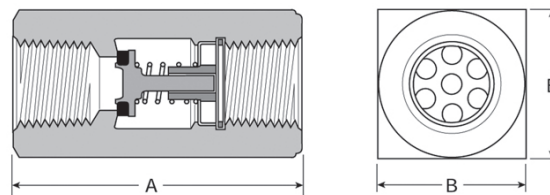
### Dimensões

#### Série 5050



Conexão		C	D Sex.
A	B		
1/4"	1/4"	59	20,6
3/8"	3/8"	60	28,6
1"	1"	92	44,4

#### Série 339



Conexão	A	B
1/2"	65	30
3/4"	68	35

## Válvulas de Retenção Pilotada

### Características técnicas

<b>Conexão</b>	1/8", 1/4" e 1/2" G
<b>Vazão</b>	500 l/min
<b>Faixa de temperatura</b>	-10°C a +80°C
<b>Faixa de pressão</b>	0 a 10 bar
<b>Fluido</b>	Ar comprimido filtrado

### Materiais

<b>Corpo</b>	Alumínio
<b>Vedações</b>	NBR

### Descrição

A válvula de retenção pilotada pode ser montada na saída do cabeçote do cilindro, permitindo o movimento da haste somente quando a válvula de retenção estiver recebendo sinal pneumático no piloto. Caso haja a interrupção do sinal pneumático no piloto, a função de retenção da válvula entra em ação, impedindo o movimento da haste, proporcionando assim paradas intermediárias da haste em qualquer posição do curso.

**Suas principais vantagens: compacta e leve, permite paradas intermediárias da haste do cilindro e ideal para lógica pneumática com funções de segurança**

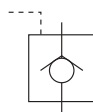
### Codificação

Conexão	Vazão	Referência
1/8" BSP	500 l/min	<b>7600-234</b>
1/4" BSP	500 l/min	<b>7600-367</b>
1/2" BSP	4000 l/min	<b>7600-375</b>

### Kit de reparo

Conexão	Item	Quant. (peças)	Referência
1/8"	01	2	<b>7600-234-8000</b>
1/4"	02	1	<b>7600-367-8000</b>
1/2"	03	1	<b>7600-375-8000</b>

### Simbologia

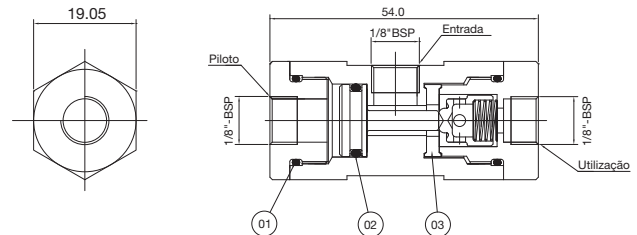


▷ Dimensões em mm

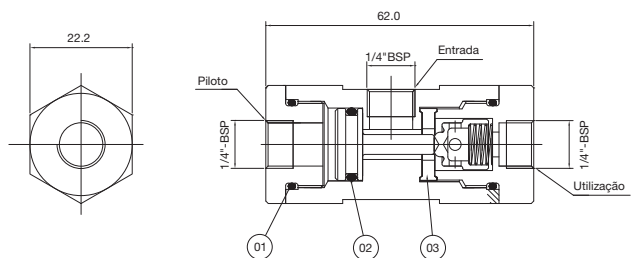


### Dimensões

#### 1/8" BSP 7600-234



#### 1/4" BSP 7600-367



#### 1/2" BSP 7600-375

