

Válvulas Alívio de Pressão - Série 5070

Características técnicas

Conexão	1/4" NPT ou G
Cv	0,56
Faixa de temperatura	-10°C a +80°C
Faixa de pressão	0,7 a 10,0 bar
Pressão de abertura	Inicial = pressão calibrada Total = 1,1 x pressão calibrada
Pressão de fechamento	Inicial = pressão calibrada Total = 0,85 x pressão calibrada
Fluido	Ar comprimido ou gases inertes



Materiais

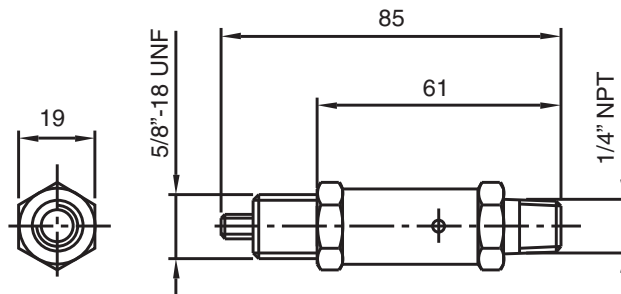
Corpo	Latão
-------	-------

Gabarito de codificação

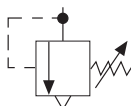
5 0 7 0 - 3 0 -

Faixa de regulagem		Rosca	
1	0,7 a 2 bar	Omitir	NPT
2	2,1 a 4 bar	G	G
3	4,1 a 7 bar		
4	7,1 a 10 bar		

Dimensões



Simbologia



▷ Dimensões em mm