

## Bobina - Série L00989

### Características técnicas

<b>Isolamento para alta temperatura</b>	Classe F (155°C)
<b>Tensão nominal</b>	12 e 24 VCC 110/240 VCA (valores de tensão não convencionais poderão ser fornecidos sob consulta)
<b>Faixa de tensão</b>	10% abaixo da tensão nominal ou 15% acima, por pequenos intervalos de tempo
<b>Grau de proteção</b>	IP65 (todas as peças energizadas completamente protegidas, blindagem à prova de pó, proteção contra esguichos d'água de qualquer direção Norma DIN 40050)
<b>Conector</b>	Tipo plug-in Norma DIN 43650 forma B (PG9) Norma DIN40430 (cabo Ø 4 a 8 mm)
<b>Potência</b>	6,7 W (corrente contínua) 5,1 VA (corrente alternada)



### Descrição

Injetadas sobre pressão em nylon com fibra de vidro, para maior resistência mecânica e à prova de umidade (Norma DIN 40050).

### Codificação

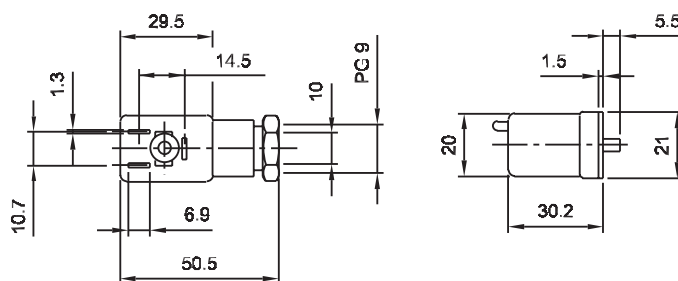
Tensão nominal	Corrente de arranque (A)	Corrente de sustentação (A)	Referência
12 VCC	0,565	0,565	<b>L0098975B</b>
24 VCC	0,257	0,255	<b>L0098979B</b>
110 V/50Hz - 120 V/60 Hz	0,106	0,069	<b>L0098983B</b>
220 V/50Hz - 240 V/60 Hz	0,057	0,037	<b>L0098987B</b>

### Caixa de ligação

**Sinalizador LED com supressor de transientes:** consiste em um indicador luminoso para saber se a bobina está recebendo sinal elétrico (esse acessório não indica se a bobina está ou não "queimada").

Tensão	Normal	Com LED	Com LED e supressor de transientes
12 VCC/CA	<b>1825-0095</b>	<b>1825-0123</b>	<b>1825-0128</b>
24 VCC/CA	<b>1825-0095</b>	<b>1825-0124</b>	<b>1825-0129</b>
110 V a 115 VCA	<b>1825-0095</b>	<b>1825-0126</b>	<b>1825-0131</b>
220 V a 250 VCA	<b>1825-0095</b>	<b>1825-0127</b>	<b>1825-0132</b>

### Dimensional da caixa de ligação para bobina tipo L00989



### Aplicação

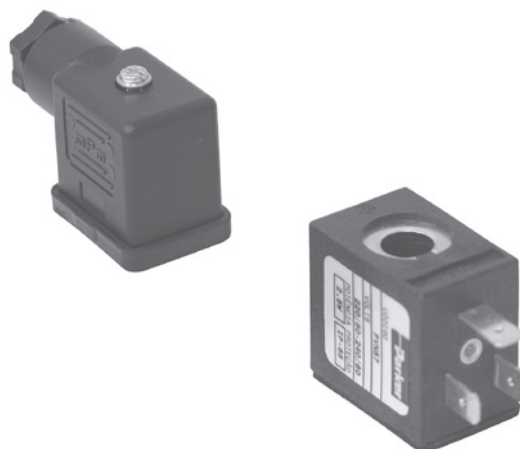
- Válvulas pneumáticas: Série Nova Miniatura

▷ Dimensões em mm

## Bobina - Série PVN

### Características técnicas

<b>Isolamento para alta temperatura</b>	Classe F (155°C)
<b>Tensão nominal</b>	24 VCC 110/240 VCA (valores de tensão não convencionais poderão ser fornecidos sob consulta)
<b>Faixa de tensão</b>	10% abaixo da tensão nominal ou 15% acima, por pequenos intervalos de tempo
<b>Grau de proteção</b>	IP65 (todas as peças energizadas completamente protegidas, blindagem à prova de pó, proteção contra esguichos d'água de qualquer direção Norma DIN 40050)
<b>Conector</b>	Tipo plug-in Norma DIN 43650 forma B (PG9) Norma DIN40430 (cabo Ø 4 a 8 mm)
<b>Potência</b>	2,5 W (corrente contínua) 2,5 VA (corrente alternada)



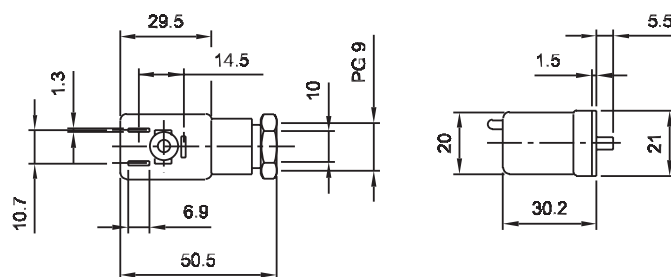
### Descrição

Injetadas sobre pressão em nylon com fibra de vidro, para maior resistência mecânica e à prova de umidade (Norma DIN 40050).

### Codificação

Tensão nominal	Corrente de arranque (A)	Corrente de sustentação (A)	Referência
24 VCC	0,107	0,107	<b>PVN49</b>
110 V/50Hz - 120 V/60 Hz	0,046	0,033	<b>PVN53</b>
220 V/50Hz - 240 V/60 Hz	0,021	0,015	<b>PVN57</b>

### Dimensional da caixa de ligação para bobina tipo PVN



### Caixa de ligação

#### Sinalizador LED com supressor de transientes:

consiste em um indicador luminoso para saber se a bobina está recebendo sinal elétrico (esse acessório não indica se a bobina está ou não "queimada").

Tensão	Normal	Com LED e supressor de transientes
24 VCC/CA	<b>1825-0095</b>	<b>1825-0129</b>
110 V a 115 VCA	<b>1825-0095</b>	<b>1825-0131</b>
220 V a 250 VCA	<b>1825-0095</b>	<b>1825-0132</b>

### Aplicação

- Válvulas pneumáticas: Séries PVN, Namur e ISOMAX

▷ Dimensões em mm

## Bobina - Série K593

### Características técnicas

<b>Isolamento para alta temperatura</b>	Classe F (155°C)
<b>Tensão nominal</b>	12 e 24 VCC 110/230 VCA (valores de tensão não convencionais poderão ser fornecidos sob consulta)
<b>Faixa de tensão</b>	10% abaixo da tensão nominal ou 15% acima, por pequenos intervalos de tempo
<b>Grau de proteção</b>	IP65 (todas as peças energizadas completamente protegidas, blindagem à prova de pó, proteção contra esguichos d'água de qualquer direção Norma DIN 40050)
<b>Conector</b>	Tipo plug-in Norma DIN 43650 forma A (PG11) Norma DIN40430 (cabo Ø 5 a 8 mm)
<b>Potência</b>	10 W (corrente contínua) 8 VA (corrente alternada)



### Descrição

Injetadas sobre pressão em nylon com fibra de vidro, para maior resistência mecânica e à prova de umidade (Norma DIN 40050).

### Codificação

Tensão nominal	Corrente de arranque (A)	Corrente de sustentação (A)	Referência
12 VCC	0,758	0,610	<b>K593-701</b>
24 VCC	0,351	0,349	<b>K593-702</b>
110 V a 125 V/60 Hz	0,272	0,153	<b>K593-717</b>
220 V a 230 V/60 Hz	0,135	0,084	<b>K593-720</b>

### Caixa de ligação

**Sinalizador LED com supressor de transientes:** consiste em um indicador luminoso para saber se a bobina está recebendo sinal elétrico (esse acessório não indica se a bobina está ou não "queimada").

Tensão	Normal	Com LED e supressor de transientes
12 VCC/CA	<b>H784-010</b>	<b>1825-0118</b>
24 VCC/CA	<b>H784-010</b>	<b>1825-0119</b>
110 V a 125 VCA	<b>H784-010</b>	<b>1825-0121</b>
220 V a 250 VCA	<b>H784-010</b>	<b>1825-0122</b>

### Aplicação

- Válvulas pneumáticas: Série G50

## Silenciadores

Silenciadores são acessórios usados para diminuir o ruído causado pela exaustão de ar comprimido do sistema

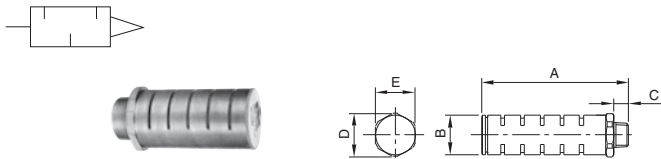
### Silenciador simples com corpo de latão



Rosca (NPT)	A	B	C	D	E	Ø	Referência
1/8"	11,5	6,5	3,3	1,7	1/2"	6,0	6302-1-AC
1/4"	14,5	8,0	4,5	2,0	5/8"	8,0	6302-2-AC
3/8"	16,5	9,0	5,5	2,0	11/16"	11,5	6302-3-AC
1/2"	18,0	10,0	6,0	2,0	1"	14,0	6302-4-AC
3/4"	23,0	13,0	7,0	3,0	19/16"	19,0	6302-5-AC
1"	29,5	18,0	7,5	4,0	11/8"	25,0	6302-6-AC

▷ Para rosca BSP (G) acrescentar "BSP" no final do código.  
**Ex.: 6302-1-ACBSP**

### Silenciador simples com corpo de alumínio



Rosca (NPT)	A	B	C	D	E	Referência
1/8"	59,48	15,88	9,5	17,32	15,88	4802-1000
1/4"	58,06	23,30	14,27	24,54	22,23	4804-1000
3/8"	77,21	33,00	14,27	34,93	31,75	4806-1000
1/2"	83,39	32,00	19,05	34,93	31,75	4808-1000
3/4"	119,70	38,23	19,05	41,28	38,10	4812-1000
1"	128,77	38,23	23,80	41,28	38,10	4816-1000
1 1/4"	154,80	63,50	25,40	69,80	63,50	4820-1000
1 1/2"	154,80	63,50	25,40	69,80	63,50	4824-1000

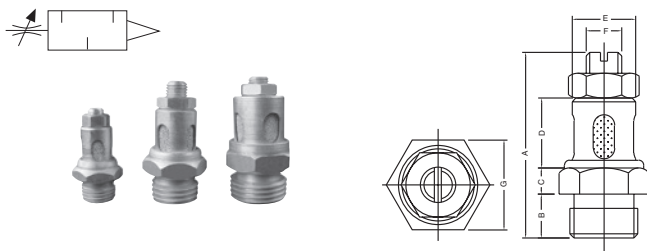
▷ Para rosca BSP (G) acrescentar "BSP" no final do código.  
**Ex.: 4802-1000BSP**

### Silenciador plástico sinterizado



Rosca	A	B	C	Referência
G1/8	34	13	6	P6M-PAB1
G1/4	44	16	8	P6M-PAB2

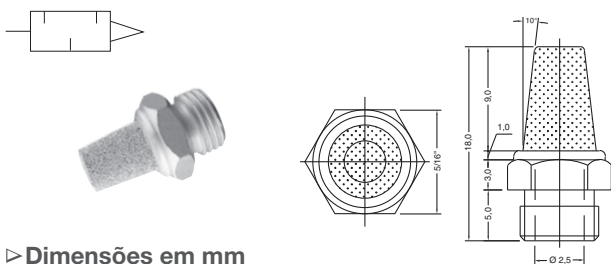
### Silenciador com controle de vazão



Rosca (NPT)	A	B	C	D	E	F	G	Referência
1/8"	25,0	6,5	3,3	10,5	9,0	M5x0,5	1/2"	6301-1-AC
1/4"	32,0	8,0	4,5	12,5	11,0	M6x0,75	5/8"	6301-2-AC
3/8"	34,0	9,0	5,0	14,0	14,5	M6x0,75	11/16"	6301-3-AC

▷ Para rosca BSP (G) acrescentar "BSP" no final do código.  
**Ex.: 6301-1-ACBSP**

### Silenciador M5 de bronze sinterizado



**Referência: 9721 9000-05-AC**

▷ Dimensões em mm