

# Cilindros Miniatura Série 3300

## Descrição

A versão dos cilindros miniatura série 3300 é indicado para o uso em aplicações gerais, sendo particularmente apropriada as indústrias.

Os cilindros são fornecidos pré-lubrificadas, sendo que, normalmente não é necessário lubrificação adicional.

Caso seja aplicado, deverá ser mantido em regime contínuo através de um lubrificador de linha.



## Características técnicas

- Diâmetro de 1"
- Cilindro dupla ação
- Pressão de trabalho até 10 bar
- Temperatura de trabalho de -10°C a +80°C (NBR)
- Cursos até 800 mm
- Sem amortecimento
- Fluido ar comprimido, conforme ISO 8573-1; classe 3.4.3

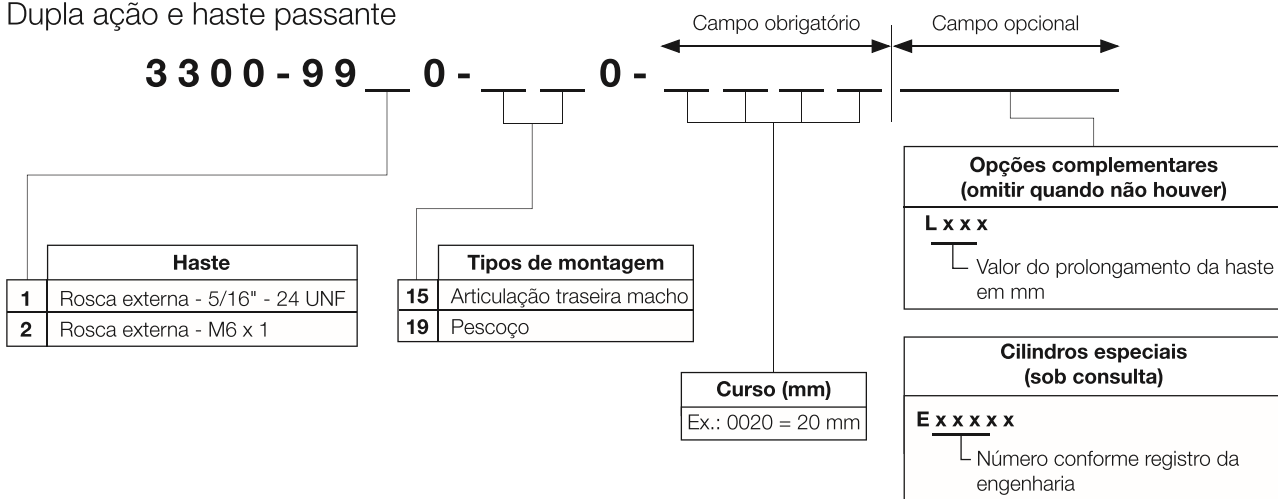
Nota: Pré-lubrificados com graxa Lube-A-Cyl.

## Materiais

- Haste em aço SAE 1045 cromado
- Cabeçotes em latão
- Vedações em borracha nitrílica (NBR)
- Camisa do cilindro em latão
- Êmbolo em latão

## Gabarito de codificação

Dupla ação e haste passante



## Informações adicionais

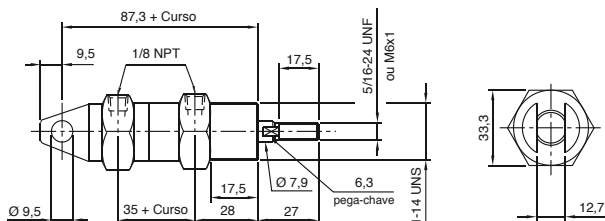
Forças teóricas (N)

Diâmetro do cilindro (pol.)	Diâmetro da haste (pol.)	Área efetiva (mm <sup>2</sup> )		Força teórica a 6 bar (N)	
		Avanço	Retorno	Avanço	Retorno
1"	5/16"	506,71	457,22	304,02	274,33

## Dimensões

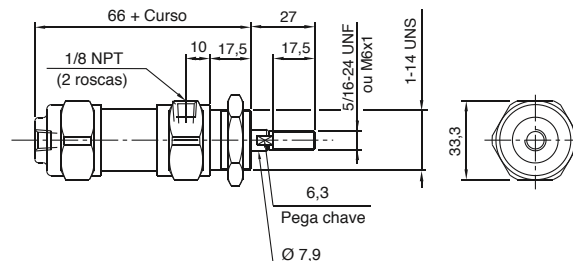
Montagem por articulação traseira macho

Cilindro dupla ação



Montagem por pescoço

Cilindro dupla ação

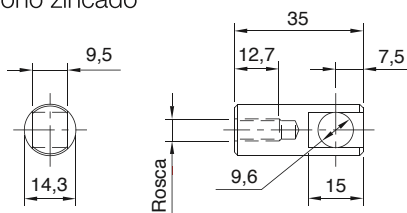


## Acessórios

Ponteira rosca 5/16" - 24 UNF

Referência: 3300-0003

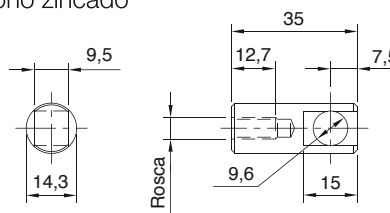
Aço carbono zincado



Ponteira rosca M6 x 1

Referência: 3300-0004

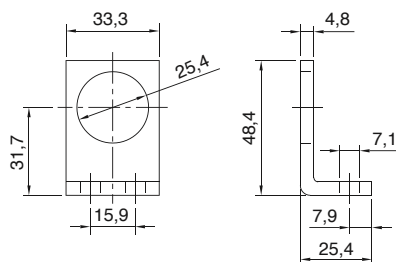
Aço carbono zincado



Cantoneira

Referência: 30900-9500

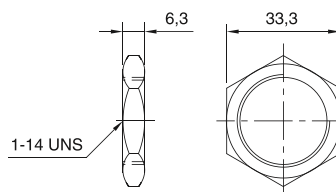
Aço carbono zincado



Porca

Referência: 30901-7003

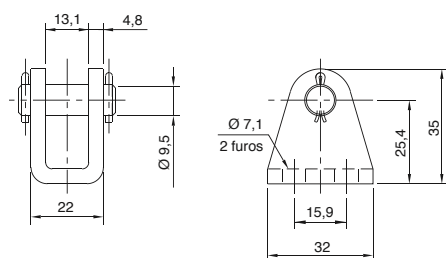
Latão



Suporte

Referência: 30911-9500

Aço carbono zincado



## Kit de reparo

Versão	Material das vedações	Referência
3300 dupla ação	NBR	3300-8000

• Dimensões em mm.